

Inkanat

OFERTA EXPORTABLE EXPORT OFFER

Tejiendo alianzas con comunidades andino-amazónicas para un desarrollo conjunto y sostenible en el marco del Biocomercio

Weaving alliances with Andean-Amazonian communities for a sustainable development in the context of Biotrade



¿Qué hacemos?

Somos una empresa joven, dinámica y multicultural consciente de la mega diversidad y riqueza del patrimonio alimenticio de la región andino-amazónica. Proveemos la mejor materia prima y productos de alto valor agregado obtenidos con estrategias de desarrollo sostenible (económico, social, ambiental y psicológico). La puesta en valor del conocimiento tradicional nos permite desarrollar y ofrecer los mejores productos que actualmente son comercializados en diferentes mercados alrededor del mundo conjuntamente con nuestra sede en España. Nuestro trabajo tiene como objetivo final que más personas puedan acceder a los mejores productos de esta región sudamericana para el cuidado de su salud, belleza y bienestar personal.

About Us

We are a young, dynamic and multicultural company with a passion for the rich diversity of the food of the Andes and Amazon. Our company in Peru provides us with the highest quality raw material with added value, obtained through a sustainable (economic, social, environmental and psychological) development. By making the most of traditional knowledge we can develop and offer top shelve products that can be shipped throughout the world along with our branch in Spain. We aim to give more people access to the best products from this region in South America, to help their health, beauty and personal well-being needs.



Peruvian
Amazon

Amazonía
Peruana



M O V E

Stand up
and look
around

*Levántate y mira
alrededor*



F E E L

Be
emotionally
connected

*Emocionalmente co-
nectado*



T H I N K

Take
your
own time

Toma tu propio tiempo



P R O D U C E

Express your
connection
with and for
the world

*Expresa tu conexión
con y para el mundo*



BÉtrade

BÉtrade es nuestro modelo de trabajo y esta basado en nuestros compromisos.
BÉtrade is our working model and is based on our commitments.

NUESTROS COMPROMISOS

Esos 4 ejes de acción dirigen nuestro movimiento organización
These four lines of action guide our organizational movement.



Social

El eje social y el eje psicológico se desarrollan de la mano de un especialista de área, que apoyándose en su formación psicológica y experiencia en el sector de productos naturales diagnóstica y evalúa los dos organismos que interactúan en este modelo: el organismo comunidad y el organismo empresa.

The social and psychological shaft axis hand develop a specialist area, leaning on his psychological training and experience in the field of natural products and diagnostic evaluates two agencies that interact in this model: the body and the body community company.



Psicológico

Este eje se lleva a cabo por el especialista en el área psicológica.

BÉtrade es un modelo de trabajo para las empresas que se relacionan directamente con las comunidades siguiendo los principios del biocomercio y supone a su vez, un programa de intervención psicológico que beneficia tanto a la comunidad como a la empresa.

This axis is carried out by the specialist in the psychological area. BÉtrade is a working model for companies that are directly related to the communities following the principles of bio and turn implies a psychological intervention program that benefits both the community and the company.



Ambiental

Desde el eje ambiental, se promueve la sostenibilidad a través de la promoción y uso de planes de manejo, titulaciones territoriales y capacitaciones de las comunidades.

From the environmental axis, sustainability is promoted through the promotion and use of management plans, qualifications and training of territorial communities.



Comercial

El eje Comercial atiende a labores de búsqueda, desarrollo y comercialización de los recursos naturales apoyándose en los principios del biocomercio y capacitando a las comunidades comercialmente para fortalecer su organización logística y comercial interna.

The commercial hub serving search efforts, development and commercialization of natural resources by relying on the principles of bio and commercially empowering communities to strengthen their logistics organization and internal trade.

Our working way
Our working way



BÉtrade

Maca

Tubérculo Inca, maravilla de la ciencia. Maca Vitae (marca registrada) es la Maca más pura del mercado traída desde el corazón de los Andes. Maca en Cápsulas y en Polvo de la mejor calidad.

Inca tuber, a wonder of science. Maca Vitae (trademark) is the purest Maca in the market, brought from the heart of the Andes. Maca in Capsules and in Powder form, having the best quality.



Maca en Cápsulas

Propiedades

Maca de los 3 genotipos, roja, negra y amarilla gelatinizada envasada en capsulas, es un alimento superior, saludable, energético, reconstituyente, vigorizante y estimulante natural.

Composición

Maca instantánea gelatinizada al 100% pura y natural, no contiene preservantes, saborizantes ni colorantes artificiales. Capsulas vegetales.

Modo de empleo

Adultos: Consumir de 3 a 6 cápsulas acompañando las comidas.
Niños: Mayores de 12 años, se recomienda 2 cápsulas al día acompañando una de las comidas.

Maca Capsules

Properties

Maca of the 3 genotypes, red, black and yellow gelatinized packaged in capsules, is a superior, healthy, energetic, restorative, invigorating and stimulating natural food.

Composition

100% pure and natural gelatinized maca, no preservatives, artificial flavors or colors.

How to use

*Adults: Take 3-6 capsules with food.
Children: 2 capsules per day with one of the meals are recommended for children over 12 years old.*



Maca Negra en Cápsulas

Black Maca Capsules

Presentación / Presentation	Código / Code
100 caps. veget. x 500mg.	MA-06

Maca Vitae en Cápsulas

Maca Vitae Capsules

Presentación / Presentation	Código / Code
100 caps. veget. x 500mg.	MA-01
500 caps. veget. x 500mg.	MA-04

Maca Roja en Cápsulas

Red Maca Capsules

Presentación / Presentation	Código / Code
100 caps. veget. x 500mg.	MA-07

Maca en Polvo / Maca Powder



Maca en Polvo (cruda.)

Propiedades

Polvo de maca cruda que se procesa a menos de 40 grados de temperatura.

Composición

Harina de Maca sin preservantes, saborizantes, ni colorantes artificiales. Cuenta con certificación orgánica.

Modo de empleo

Adultos: Consumir de 5 a 10 gr (1 - 2 cucharadita) disuelta en alguna bebida en el desayuno.

Raw Maca Powder

Properties

Raw maca powder that is processed below 40 degrees Celsius.

Composition

Maca Powder without preservatives, artificial flavours or colours. It is certified organic maca.

Instructions

Adults: Take 5-10g (1-2 tsp) dissolved in a drink at breakfast.

Presentación / Presentation

Código / Code

Bolsa/Bag 200 gr.

MA-08



Maca en Polvo gelatinizada

Propiedades

Llamado extracto 3:1 de maca, el proceso de gelatinización otorga gran concentración de macamidas y macaenos.

Composición

Harina de Maca gelatinizada pura y natural, sin contenido de preservantes, saborizantes, ni colorantes artificiales. Cuenta con certificación orgánica.

Modo de empleo

Adultos: Consumir de 5 a 10 gr (1 - 2 cucharadita) todos los días.

Maca Powder Premium

Properties

Named extract 3:1 of maca, the process of gelatinization macamides attaches great concentration and macaenos.

Composition

Maca Powder without preservatives, artificial flavours or colours. It is certified organic maca.

How to use

Adults: Take 5-10g (1-2 tsp) dissolved in a drink at breakfast.

Presentación / Presentation

Código / Code

Bolsa/Bag 200 gr.

MA-02

Otras Presentaciones / Other presentations



Extracto Líquido de Maca

Propiedades

Extracto de maca 10:1 obtenido por extracción hidroalcohólica, es la forma más potente de obtener las propiedades de la maca andina

Composición

Extracto líquido de Maca al 100% puro y natural, no contiene preservantes, saborizantes ni colorantes artificiales.

Modo de empleo

Vía oral: añadir 1 cucharadita diaria a la leche, yogures, jugos, bebidas frías o calientes. Uselo también para la preparación de cócteles y comidas exóticas.

Concentrated Liquid Maca

Properties

Maca extract 10:1 obtained by hydro-alcoholic extraction is the most powerful way to get the properties of the Andean maca.

Composition

100% pure and natural liquid Maca Extract, no preservatives, artificial flavors or colors.

How to use

Oral: take 1 teaspoon daily added to milk, yogurt, juice, hot or cold drinks. Use it also for the preparation of cocktails and exotic dishes.

Presentación / Presentation

Código / Code

Frasco/Jar 130 ml.

MA-03

Sacha Inchi

Sacha Inchi

Cápsulas - Capsules

Aceite de
Sacha Inchi

125 mL

Polvo - Powder

Sacha Inchi
en Polvo

200 gr.

Aceite - Oil

Sacha Inchi
Extra Virgen

250 mL

■ English
■ Español

Sacha Inchi

Es una pequeña planta hermafrodita con pequeñas flores que producen una pequeña vaina (verde cuando es tierna y marrón cuando madura) que generalmente tiene 6 lóbulos. Cada lóbulo contiene una semilla de 15 a 20 mm. de ancho y de 7 a 8 mm. de espesor y con un peso promedio de 1 gr.

Las semillas de Sacha Inchi son ricas en nutrientes y ácidos grasos esenciales, mucho más que las plantas oleaginosas ya conocidas.

It is a small one with small hermaphrodite flowers producing small pods (green at first and brown when ripe) which usually has 6 lobes. Each lobe contains a seed of 15 to 20 mm. width with an average weight of 1 gr.

Sacha inchi seeds are rich in nutrients and essential fatty acids, much more than other oilseed plants known.



Sacha Inchi en Cápsulas

Propiedades

Aceite orgánico de sachá inchi encapsulado en softgel y vitamina E para una mejor conservación.

Composición

Aceite de Sacha Inchi al 100% puro y orgánico, no contiene preservantes, saborizantes ni colorantes artificiales.

Modo de empleo

Adultos: Consumir de 1 a 2 cápsulas acompañando las comidas.

Niños: Mayores de 6 años, se recomienda 1 cápsula al día acompañando una de las comidas.

Embarazo y Lactancia: 2 cápsulas por las mañanas.

Presentación / Presentation

100 caps. veget. x 500mg.

Código / Code

SI-02

Sacha Inchi Capsules

Properties

Organic sachá inchi oil encapsulated in soft gel and vitamin E for better conservation.

Composition

Sacha Inchi Oil is 100% pure and natural, no preservatives, artificial flavors or colors.

How to use

Adults: Take 1-2 capsules with food.

Children: We recommend taking 1 capsule per day with food, for children over 6.

Pregnancy and breastfeeding: 2 capsules in the morning.



Sacha Inchi en Polvo

Propiedades

Polvo de alto contenido proteico, hasta 60% de proteína vegetal.

Composición

Sacha Inchi micropulverizado y gelatinizado al 100% puro y natural, no contiene preservantes, saborizantes ni colorantes artificiales.

Modo de empleo

Adultos: Se recomienda consumir 15 g (aproximadamente 1 1/2 cucharadas). De sachá inchi en polvo instantáneo por día.

Presentación / Presentation

100 caps. veget. x 500mg.

Código / Code

SI-04

Sacha Inchi Powder

Properties

High protein powder, up to 60% of vegetable protein.

Composition

Sacha Inchi Oil is 100% pure and natural, no preservatives, artificial flavors or colors.

How to use

Oral: take one spoonful (in any liquid of your preference) in the morning and one in the night.



Aceite de Sacha Inchi BIO

Propiedades

Aceite orgánico de sachá inchi, contiene 93% de omega 3, 6 y 9.

Composición

Aceite de Sacha Inchi al 100% puro y natural, no contiene preservantes, saborizantes ni colorantes artificiales. Prensado en frío, extra virgen.

Modo de empleo

consumir de 8 a 10 ml (2 cucharadas), todos los días.

Presentación / Presentation

Botella/Bottle 250 mL - 8.8oz

Código / Code

SI-01

Sacha Inchi Oil

Properties

Organic Sachá Inchi oil contains 93% omega 3, 6 and 9.

Composition

Sacha Inchi Oil is 100% pure and natural, no preservatives, artificial flavors or colors. Cold pressed, extra virgin.

How to use

Oral: take of 8 to 10 ml (2 tablespoons) daily.

Graviola

Graviola

Cápsulas - Capsules

Graviola en
cápsulas

100 cap.

Polvo - Powder

Graviola en
polvo

250 gr.

■ English
■ Español

Graviola

La Graviola tiene una larga historia en el uso de la medicina natural así como también un largo registro en el uso indígena gracias a las propiedades de la graviola conocidos desde mucho tiempo atrás. En el Ande peruano, el uso tradicional del té de hoja de graviola; es usado en casos de catarro y la semilla aplastada es usada para matar los parásitos. En el Amazonas peruano las raíces y hojas son usadas en caso de diabetes.

Graviola has a long history in the use of natural medicine as well as in a long recorded indigenous use thanks to the properties of graviola known long ago. In the Peruvian Andes, the traditional use of graviola leaf tea is used in cases of cold and crushed seed is used to kill parasites. In the Peruvian Amazon the roots and leaves are used for diabetes.



Graviola (Caps.)

Propiedades

Contiene acetogeninas.

Composición

Hojas de Graviola orgánica micropulverizadas 100% puras y natural sin aditivos ni preservantes.

Modo de empleo

Adultos: Consumir entre 1 y 3 cápsulas por día.

Descansar 1 semana por cada 3 meses de consumo. Suspender temporalmente en periodos de quimioterapia.

Presentación / Presentation

100 caps. veget. x 500mg.

Código / Code

GR-01

Graviola Leaves Capsules

Ingredients

Contains acetogenins.

Composition

Micropulverized Graviola leaves is 100% pure (Organic Graviola powder) and natural without additives or preservatives.

How to use

Oral: consume 1 to 3 capsules per day. Suspend use for one week after every three months of use. Temporarily suspend use during chemotherapy.

Graviola en Polvo

Propiedades

Contiene acetogeninas.

Composición

Harina de hojas de Graviola orgánica micropulverizada.

Modo de empleo

Adultos: Disolver 2 cucharaditas de Graviola en Polvo en 1 litro de agua dejar hervir por 5 a 6 minutos.

Presentación / Presentation

Frasco/Jar x 150 gr.

Código / Code

GR-03

Graviola Powder

Ingredients

Contains acetogenins.

Composition

Micropulverized graviola leaves powder (Organic Graviola).

Instructions for use

Oral: dissolve 2 teaspoons of Graviola Powder (micropulverized leaf) in 1 liter of water and boil it for 10 minutes.



Cacao

Cacao

Polvo - Powder

Cacao en polvo

200 gr.

Cacao Nibs

200 gr.

■ English
■ Español

Cacao / Cocoa

El Cacao contiene una fuente natural rica en antioxidantes, y también es una excelente fuente de fibra dietética. Además, el cacao es conocido por ser una de las mayores fuentes dietéticas de magnesio, contiene un contenido de hierro impresionantemente alta, y también posee muchos otros minerales esenciales en cantidades significativas. Con el cacao es posible conjugar placer y salud.

Cocoa contains a rich natural source of antioxidants, and it is also an excellent source of dietary fiber. Furthermore, cocoa is known to be one of the major dietary sources containing Magnesium. It also contains high amounts of iron and has many other essential minerals in significant quantities. With cocoa, it is possible to combine pleasure and health



Cacao en Polvo

Composición

Cacao Amazonico orgánico en polvo al 100 %. (Theobroma cacao)

Uso Recomendado

Se recomienda consumir 14 g / 0.5 oz (aproximadamente 1 cucharada). De cacao en polvo por día. mezclados con los smoothies, batidos, café y té Pruebe las puntas con los helados y postres.

Advertencia

Conservar en lugar fresco y seco a temperatura menor de 30° C. Proteger de la luz.

Presentación / Presentation

Bolsa / Bag x 200 gr..

Código / Code

CAC-01

Cocoa Powder

Composition

100% Organic cocoa powder. (Theobroma cacao)

Recommended Use1

We recommend eating 14 g / 0.5 oz (about 1 tablespoon). Of cocoa powder per day. Blended in smoothies, milkshakes, coffee and tea. It can also be used as a topping for ice cream and desserts.

Warning

Keep in a cool, dry place at temperatures below 30° C. Protect from direct sunlight.



Cacao Nibs Amazónicos

Composición

Cacao nibs organico 100 %. (Theobroma cacao)

Uso Recomendado

Se recomienda consumir 28 g / 1 oz (aproximadamente 2 cucharadas). De cacao nibs por día. son fáciles de comer por sí solos o mezclados con los smoothies, batidos, café y té Pruebe las puntas con los helados y postres.

Presentación / Presentation

Bolsa/Bag x 200 gr.

Código / Code

CAC-02

Amazonian Cacao Nibs

Composition

100% Organic Cacao Nibs. (Theobroma cacao)

Recommended Use1

We recommend eating 28 g / 1 oz (about 2 tablespoons). Cocoa nibs per day by themselves or mixed with smoothies, milkshakes, coffee and tea tips. Also try them on ice cream and desserts.



Complementos Alimenticios

Food Supplements

Camu Camu

Cápsulas	Capsules	100 caps.
----------	----------	-----------

Aguaje

Cápsulas	Capsules	100 caps.
----------	----------	-----------

Uña de Gato - Cat's Claw

Cápsulas	Capsules	30 caps.
Líquido	Liquid	60 ml.

Otras presentaciones - other presentations

Aguaje	Aguaje	100 caps.
Noni	Noni	100 caps.
Guaraná	Guaraná	100 caps.
Clavohuasca	Clavohuasca	100 caps.
Onagra	Onagra	100 caps.
Colágeno	Collagen	100 caps.
Caigua	Caigua	100 caps.
Acai	Acai	100 caps.
Maiz Morado	Purple corn	100 caps.

■ English
■ Español

Camu Camu

El Camu Camu es un alimento rico en vitamina C; la vitamina C ayuda a sintetizar el colágeno en el cuerpo, actúa como un fuerte antioxidante, puede promover la síntesis hormonal, acelerando la cicatrización, la absorción de hierro así como la normal replicación de las células en el tracto gastro intestinal.

The camu camu is a food rich in vitamin C; Vitamin C helps to synthesize collagen in the body, acts as a strong antioxidant, can promote hormone synthesis, accelerating wound healing, iron absorption and normal replication of the cells in the gastro intestinal tract.



Camu Camu en Cápsulas

Propiedades Nutricionales:

Hasta 14% contenido de vitamina C natural y orgánica.

Composición:

Camu camu 100% puro y natural sin aditivos ni conservantes, contiene más de 2,780 mg de vitamina C por cada 100 gr.

Modo de empleo

Consumir de 1 a 2 capsulas de camu camu acompañando las comidas. Niños: Mayores de 6 años, se recomienda 1 capsula al día acompañando una de las comidas.

Camu Camu Capsules

Properties

Up to 14% natural and organic vitamin C.

Composition

100% pure and natural camu camu, without additives or preservatives, with more than 2,780 mg of vitamin "C" for each 100 gr. of extract.

How to use

Adults: Take 1 - 2 capsules with food.
Children: 1 capsule per day with food for children older than 6, 1 capsule per day between food.



Presentación / Presentation

100 caps. veget. x 500mg.

Código / Code

ENA-04

Aguaje

El aguaje es un fruto que posee; una fuente rica; en antioxidantes además contiene de forma natural hormonas vegetales (fitohormonas o fitoestrógenos) que son muy importantes para todas las mujeres, a diferencia de otros productos que brindan hormonas. El aguaje es un producto natural y no perjudicial para la salud

Aguaje is a fruit that has a rich source in antioxidants, which also naturally contains plant hormones (phytohormones or phytoestrogens) that are very important for all women, unlike other products that provide hormones. Aguaje is a natural product and is not harmful to health.



Aguaje en Cápsulas

Propiedades Nutricionales:

Contiene Fitoestrógenos, Vitaminas y Minerales que mejoran la salud interna y externa de nuestro organismo piel y cabello, los principales componentes son; Beta caroteno (Provitamina A), Tocoferoles (Vitamina E), y Ácido ascórbico (Vitamina C).

Composición:

Aguaje deshidratado al 100% puro y natural, no contiene preservantes, saborizantes ni colorantes artificiales. Producto obtenido del trabajo directo con comunidades amazónicas.

Modo de empleo

Adultos: Consumir 2 cápsulas tres veces al día acompañando las comidas.
Niños: Mayores de 6 años, se recomienda 1 cápsula al día acompañando una de las comidas.
Embarazo y lactancia: 1 cápsula tres veces al día.



Aguaje Capsules

Properties

It contains Phyto estrogens, vitamins and minerals that enhance internal and external health of our skin and body hair, the main components are: Beta carotene (provitamin A), tocopherols (vitamin E) and ascorbic acid (Vitamin C).

Composition

Dehydrated extract of Aguaje 100% pure and natural, no preservatives, artificial flavors or colors.

How to use

*Adults: take 2 aguaje capsules three times per day, with meals.
Children: 1 capsule per day with a meal is recommended for children over six years old.
Pregnancy and breastfeeding: 1 capsule three times per day.*

Presentación / Presentation
100 caps. veget. x 400mg.

Código / Code
ENA-02

Uña de Gato / Cat's Claw

La Uña de Gato es una planta originaria de la Selva Peruana. Existe cerca de sesenta plantas distintas a las que se conoce como uña de gato, sin embargo, sólo una de éstas, la identificada como *Uncaria Tomentosa* es la portadora de los principales principios activos benéficos. Dentro del uso tradicional mejora el sistema inmunológico.

*Cat's claw is a native plant of the Peruvian Amazon. There are about sixty different plants that are known as cat's claw, yet only one of these, identified as *Uncaria tomentosa* is the bearer of the main active ingredients beneficial. Within the traditional, it use enhances the immune system.*



Uña de Gato en Cápsulas

Propiedades nutricionales:

La Uña de Gato ayuda a fortalecer el sistema inmunológico.

Ingredientes:

Harina de Uña de Gato atomizada (extracto en polvo) al 100% pura, no contiene preservantes, saborizantes ni colorantes artificiales.

Modo de empleo:

Tomar 1 o 2 cápsulas diarias media hora antes de las comidas

Cat's Claw Capsules

Properties

Cat's claw helps strengthen the immune system.

Composition

Flour of fragmented Cat's Claw (powder extract) 100% pure, contains no preservatives, artificial flavors or colors.

Recommended Use

Take 1-2 capsules per day after meals

Presentación / Presentation

30 caps. veget. x 300mg.

Código / Code

UG-004



Uña de Gato Líquida

Contenido

Tiene una concentración de 20%. Cada ml de tintura contiene: Corteza del tallo molida de "Uña de Gato" *Uncaria tomentosa* 200 mg. Alcohol 80° csp 1ml.

Modo de empleo

Tomar 20 gotas 3 veces por día (preferentemente cada 8 horas) disueltas en ¼ de vaso de agua, jugo o infusión.

Cat's Claw Liquid

Content

It has a concentration of 20%. Each ml of tincture contains: 200 mg of Cat's Claw (*Uncaria tomentosa*) milled stem bark. Alcohol 80° qs 1 ml.

Instructions for use

Take 20 drops 3 times a day (preferably every 8 hours) dissolved in ¼ cup of water, juice or tea.

Presentación / Presentation

Frasco/Jar x 60ml.

Código / Code

EHU-001

Otras Presentaciones



Noni en Cápsulas

Propiedades

Contiene fibra, proteínas, hierro, vitamina C, calcio, zinc.

Composición

Noni deshidratado al 100% puro y natural, cultivado en la selva amazónica, no contiene preservantes, saborizantes ni colorantes artificiales.

Modo de empleo

Consumir de 1 a 2 capsulas acompañando las comidas.

Presentación / Presentation

100 caps. veget. x 500mg.

Código / Code

ENA-07

Noni Capsules

Properties

Contains fiber, protein, iron, vitamin C, calcium, zinc.

Content

100% pure and natural dehydrated noni, grown in the Amazon rainforest, contains no preservatives, artificial flavors or colors.

How to use

Take 1-2 capsules per day after meals



Guaraná en Cápsulas

Propiedades

Contiene cafeína en sus semillas, entre un 3% y un 5% es superior al del café o el té.

Composición

Guaraná micropulverizado al 100% puro y natural, no contiene preservantes, saborizantes ni colorantes artificiales.

Modo de empleo

Adultos: Tomar de 2 a 4 cápsulas al día en ayunas o antes de cada comida con abundante agua.

Niños: Mayores de 12 años, se recomienda 1 capsula al día acompañando una de las comidas.

Presentación / Presentation

100 caps. veget. x 500mg

Código / Code

ENA-05

Guarana Capsules

Properties

Guarana seeds contain caffeine, between 3% and 5% more than coffee or tea.

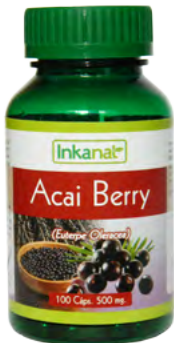
Composition

100% pure and natural micropulverized guarana, no preservatives, artificial flavors or colors

How to use

Adults: Take 2-4 capsules per day on an empty stomach or before every meal with plenty of water.

Children: 1 capsule per day is recommended for children over 12 years old.



Acai en Cápsulas

Propiedades

Contiene cantidades importantes de Vitamina C, Calcio, Hierro, Vitaminas B, Minerales, Fibras, Omega 3, Omega 6 y Omega 9, aminoácidos esenciales y más proteínas que la clara del huevo.

Modo de empleo:

Adultos: Consumir 1 a 2 cápsulas, dos veces al día, después de una comida.

Niños: Mayores de 6 años, se recomienda 1 cápsula al día acompañando una de las comidas.

Presentación / Presentation

100 caps. veget. x 500mg.

Código / Code

ENA-01

Acai Capsules

Properties

It contains significant amounts of Vitamin C, Calcium, Iron, B Vitamins, minerals, fiber, Omega 3, Omega 6 and Omega 9 essential amino acids and proteins in egg white.

How to use

Adults: Take 1 - 2 capsules per day after meals.

Children: 1 capsule per day with food for children older than 6



Huanarpo Macho en Cápsulas *Male Huanarpo Capsules*

Propiedades

Adultos: Tome 1 a 2 cápsulas, tres veces al día con los alimentos.

Composición

Huanarpo Macho al 100% puro y natural, no contiene preservantes, saborizantes ni colorantes artificiales.

Uso Recomendado

Tomar de 2 a 3 cápsulas al día en ayunas o antes de cada comida con abundante agua.

Properties

Contains vitamins, minerals, saponins, flavonoids and alkaloids

Composition

Male Huanarpo is 100% pure and natural, no preservatives, artificial flavors or colors.

Contraindications

Scientific research is still in progress; it is therefore not recommended to take clavohuasca during pregnancy or breastfeeding. Not recommended for children.

Presentación / Presentation
100 caps. veget. x 400mg.

Código / Code
ENA-06



Maíz Morado en Cápsulas *Purple Corn Capsules*

Propiedades nutricionales:

Contiene antocianidinas, antioxidante 100% natural.

Composición

Maíz Morado en polvo (corona y grano) al 100% puro y natural, cultivado en los andes sudamericanos, no contiene preservantes, saborizantes ni colorantes artificiales.

Modo de empleo

Adultos: Consumir de 1 a 2 cápsulas acompañando las comidas.

Niños: Mayores de 6 años, se recomienda 1 cápsula al día acompañando una de las comidas.

Embarazo y lactancia: 1 cápsula tres veces al día.

Properties

Has a concentration of 20%.

Each ml of tincture contains: 200 mg of ground stem bark Cat's Claw (Uncaria tomentosa) and Alcohol 80 ° qs 1 ml.

Composition

Take 20 drops 3 times a day (preferably every 8 hours) dissolved in ¼ cup water, juice or tea.

Recommended Use

Adults: Take 1-2 capsules with food. Children: We recommend taking 1 capsule per day with food, for children over 6.

Pregnancy and breastfeeding: 1 capsule three times per day.

Presentación / Presentation
100 caps. veget. x 500mg.

Código / Code
ENM-02

Alimentos Amazónicos - Amazonian food

El Perú cuenta con una gran diversidad de plantas; de las cuales hemos seleccionado un grupo de ellas, denominándolas como superalimentos Andino-Amazónicos; como son: La quinua, Aguaymanto, Alfalfa, lúcuma; linaza, Kiwicha; Debido a su alto contenido de vitaminas, proteínas, carbohidratos y minerales.

El Perú cuenta con una gran diversidad de plantas; de las cuales hemos seleccionado un grupo de ellas, denominándolas como superalimentos Andino-Amazónicos; como son: La quinua, Aguaymanto, Alfalfa, lúcuma; linaza, Kiwicha; Debido a su alto contenido de vitaminas, proteínas, carbohidratos y minerales.



Alimentación Natural

Natural food

Edulcorantes Naturales / Natural sweeteners

Miel de Yacón	Yacón Syrup	130 ml.
Stevia en polvo	Stevia Powder	62 gr.
Stevia en líquido	Stevia Liquid	60 ml.

Súper Alimentos / Super Foods

Algarrobo	Mesquite	200gr.
Alpiste	Canary seed	200gr.
Lúcuma	Lucuma	200gr.
Aguaymanto	Goldenberry	200gr.
Semillas de Chia	Chia Seeds	200gr.
Quinoa	Quinoa	200gr.
Amaranto	Amaranth	200gr.
Alfalfa	Alfalfa	200gr.
Linaza	Flaxseed	200gr.

Edulcorantes Naturales / Sweeteners

Se entiende por edulcorante a aquel aditivo o sustancia química capaz de aportar o proporcionar un gusto dulce al alimento que lo contiene, un aditivo que, dicho sea de paso, ha ganado en importancia en la última década por el aumento en el consumo de los productos alimenticios llamados "light".

By sweetener, we understand it is the additive or chemical substance which is capable of providing a sweet taste to food where it is contained. It is and additive, which by the way, has gained a lot of importance in the last decade by the increase of "light foods" consumption.



Miel de Yacón

Composición

Miel de pulpa de Yacón 100% puro y orgánico, sin aditivos ni preservantes.

Modo de empleo

Tomar de 1 a 2 cucharadas. Úselo como endulzante de bebidas, ensaladas de frutas, con yogurt, panqueques. Su consumo no presenta contraindicaciones. Ideal para pacientes diabéticos y personas con regímenes dietéticos.

Precauciones

Mantener el envase bien cerrado. Conservar en lugar fresco y seco. Proteger de la luz



Yacón Syrup

Composition

100% pure and organic Yacon syrup, no additives or preservatives.

How to use

Take 1 to 2 tablespoons of yacon syrup. It's used as a sweetener in beverages, fruit salads, yogurt, pancakes. Its use has no contraindications. Ideal for diabetics and people with dietary regimens.

Caution

Keep the yacon syrup container tightly closed and store it in a cool, dry place protected from light.

Presentación / Presentation

Código / Code

Frasco/Jar x 130mL/4.4oz

ENY-01

Stevia

Este extracto de Stevia en polvo (Stevia Rebaudiana) se obtiene de las Hojas de Stevia, es usado como edulcorante de mesa y como aditivo para endulzar bebidas, confituras, repostería, salsas, pickles, productos medicinales, de higiene bucal, gomas de mascar y golosinas. Es usado como alternativo a la sacarosa y a los "Endulzantes Artificiales". Reduce el aumento de glucosa en la sangre, protegiendo al organismo de enfermedades como la diabetes y obesidad, entre otros.

Este extracto de Stevia en polvo (Stevia Rebaudiana) se obtiene de las Hojas de Stevia, es usado como edulcorante de mesa y como aditivo para endulzar bebidas, confituras, repostería, salsas, pickles, productos medicinales, de higiene bucal, gomas de mascar y golosinas.



Stevia en Polvo

Propiedades Nutricionales:

Contiene esteviosido (85-95% de pureza) es una mezcla de 8 glicósidos diterpénicos, entre los que predomina el esteviosido (50%), el rebaudiósido A (30%), los otros glicósidos (rebaudiósido B, dulcosido A, esteviósidos, isoesteviol y esteviol) están presentes en cantidades no detectables.

Composición

Steviosido (20%), Maltodextrina (79%) y Conservantes naturales (1%).

Uso recomendado:

Adultos: Disolver 0.5gr. en 200ml (equivalente a una taza llena) de bebidas frías o calientes. Puede endulzar postres reemplazar 5 g por cada 100g. de azúcar.

Presentación / Presentation

Frasco/Jar x 62gr.

Código / Code

ST-01

Stevia Powder

Ingredients

Contains stevioside (85-95% purity) a mixture of 8 diterpene glycoside, of which stevioside (50%) and rebaudioside A (30%) are the most important, other glycosides (rebaudioside B, dulcoside A, esteviósidos, isoesteviol and steviol) are present in undetectable amounts.

Composition

Stevioside (20%), Maltodextrin (79%) and Natural preservatives (1%).

Recommended Use

Adults: Dissolve 0.5gr. in 200ml (equals a full cup) of hot or cold beverages. Can be used to sweeten desserts: 5 g per 100g. sugar.



Stevia Líquida

Propiedades Nutricionales:

Contiene esteviosido (85-95% de pureza) es una mezcla de 8 glicósidos diterpénicos.

Composición

Steviosido (20%), Agua desionizada (79.7%) y Preservantes naturales (0.3%).

Uso recomendado:

Disolver directamente de 10 a 12 gotas en 200 ml (equivalente a una taza llena) de su bebida fría o caliente.

Presentación / Presentation

Frasco/Jar x 60ml.

Código / Code

ST-03

Liquid Stevia

Properties

Contains stevioside (85-95% purity) a mixture of 8 diterpene.

Composition

Stevioside (20%), Deionized water (79.7%) and Natural preservatives (0.3%).

Recommended Use

Put directly in beverages (hot or cold) from 4 to 7 drops per cup, sweeten to taste.

Algarrobo / Mesquite

La Harina de Algarrobo contiene numerosos beneficios por ser rico en mucilagos, estos son fibras solubles que ayudan a eliminar la irritación en las vías respiratorias y además ayudan a mejorar las enfermedades digestivas.

Mesquite Powder contains numerous benefits for being rich in mucilages, which are soluble fibers that help eliminate irritation in the respiratory tract and that besides, help recovery from digestive diseases.



Algarrobo en Polvo

Propiedades

Contiene altos índices de azúcares, minerales, fibras, proteínas, y vitaminas del complejo B.

Modo de empleo

Consumir de 5 a 10 gr (1 - 2 cucharadita) disuelta en alguna bebida en el desayuno o como complemento en la preparación de otros alimentos

Carob Powder

Properties

Contains high levels of sugars, minerals, fibre, proteins and B vitamins.

Recommended Use

Take 5-10g (1-2 tsp.) dissolved in a drink at breakfast or as a complement in preparing other foods.

Presentación / Presentation

Bolsa/Bag x 200 gr.

Código / Code

ANC-11

Lúcuma

La Lúcumo o lucma en polvo tiene un sabor dulce y textura áspera. La pulpa se emplea en heladería, pastelería y repostería (flan, merengados, budin, natillas y mazamoras, crema helada, etc), principalmente.

Lucuma powder or lucma has a rough texture and sweet flavour. The pulp is used in ice cream, cakes and pastries (flan, merengados, pudding, custard and porridges, ice cream, etc), mainly.



Lúcumo en Polvo

Propiedades Nutricionales:

Contiene caroteno; ácido ascórbico y fósforo

Composición

Lúcumo deshidratada al 100% pura y natural, no contiene preservantes, saborizantes ni colorantes artificiales.

Uso Recomendado:

Uso recomendado: 20g

Lucuma Powder

Properties

It contains carotene; ascorbic acid and phosphorus

Composition

100% pure and natural dehydrated lucuma extract, no preservatives, artificial flavors or colors.

Recommended Use: 20 gr

Presentación / Presentation

Bolsa/Bag x 200gr.

Código / Code

ANC-01



Tocosh en Polvo

Propiedades

Penicilina Natural: Es un producto obtenido de la pulpa de papa fermentada, proceso que activa el antibiótico (Penicilina natural). Es también un efectivo Suplemento Alimenticio usado tradicionalmente en problemas de ardor del estómago, úlceras y gastritis estomacales.

Modo de empleo

Diluir 1 cucharada sopera en una taza de agua caliente o agua fría. Se endulza con miel. Tomar en ayunas cuando hay gastritis. Se puede tomar 3 veces al día.

Presentación / Presentation

Bolsa/Bag x 100gr.

Código / Code

ANC-09

Tocosh Powdered

Properties

Natural Penicillin: This is a product acquired from the pulp of fermented potatoes, a process which activates the antibiotic.

Recommended Use

Dilute 1 tablespoon in a glass of hot or cold water. Sweeten with honey. Take on an empty stomach when suffering from gastritis. One may take it 3 times per day.



Aguyamanto deshidratado

Información Nutricional:

Contiene provitamina A (3,000 I.U. de caroteno por 100 g) y vitamina C. También vitaminas del complejo B, es el complemento perfecto para su nutrición

Uso Recomendado:

Puede ser consumido en cualquier momento del día, como acompañamiento para ensaladas, yogurt y cereales. Es un perfecto snack en sus reuniones. Úselo también como ingrediente en la cocina y repostería para preparar tortas, bizcochos, mermeladas y galletas.

Presentación / Presentation

Bolsa-bag x 100 gr.

Código / Code

ENA-08

Dehydrated Goldenberry

Properties

It contains pro-vitamin A (3,000 IU of carotene per 100 g) and vitamin C. Also B vitamins is the perfect addition to your nutrition

Recommended Use

It can be eaten at any time of day, as an accompaniment to salads, yogurt and cereals. It is a perfect snack for your meetings. Also use it as an ingredient for cooking and baking to prepare cakes, biscuits, jams and cookies



Amaranto (Kiwicha) en Polvo

Properties

Contiene Proteínas, Minerales y Vitaminas naturales: A, B, C, B1, B2, B3; además de Ácido fólico, Niacina, Calcio, Hierro y Fósforo. Además, es uno de los alimentos con altísima presencia de aminoácidos como la Lisina B.

Modo de empleo:

Se recomienda consumir 15 a 20g. (aproximadamente 1 1/2 a 2 cucharadas) 2 veces al día, acompañando sus bebidas, postres.

Presentación / Presentation

Envase-Container x 250 gr.

Código / Code

ANC-07

Amaranto Powder

Properties

It contains Protein, minerals and natural vitamins: A, B, C, B1, B2, B3, in addition to folic acid, niacin, calcium, iron and phosphorous. It is also a food with high presence of amino acids such as lysine B.

Recommended Use

Take 15 - 20g. (approximately 1 1/2 to 2 tablespoons) twice per day with meals, desserts or beverages.



Quinoa en Polvo

Propiedades Nutricionales:

Contiene Proteínas de alta calidad, equilibrio de Aminoácidos esenciales (lisina). También es una fuente de Vitaminas, Azúcar, Fibra, Almidón y Minerales.

Composición

Quinoa extruida en polvo al 100%, mayor efectividad.

Uso Recomendado:

Se recomienda consumir 15 a 20g. (aproximadamente 1 1/2 a 2 cucharadas) 2 veces al día, acompañando sus comidas, bebidas, postres.

Presentación / Presentation

Bolsa-bag x 200gr.

Código / Code

ANC-06

Quinoa Powder

Properties

It contains high quality Protein, essential Amino acid balance (lysine). It is also a source of Vitamins, Sugar, Fiber, Starch and Minerals.

Composition

Quinoa extruded in powder 100% more effective

Recommended Use

Take 15 - 20g. (approximately 1 1/2 to 2 tablespoons) twice per day with meals, desserts or beverages.



Alpiste en Polvo

Composición

Harina de Alpiste al 100% pura y natural, no contiene preservantes, saborizantes ni colorantes artificiales.

Modo de empleo

Adultos: La harina de alpiste se puede utilizar directamente en tus jugos, u otras bebidas, o agregar en un vaso de agua tibia tomar dos cucharas (10 gramos) en la mañana y dos antes de acostarse.

Niños: en niños mayores de 12 años, se recomienda utilizar 1 cucharada al día en un vaso con agua tibia, por las mañanas.

Presentación / Presentation

Bolsa/Bag x 200 gr.

Código / Code

ANC-02

Canary Seed Powder

Composition

Canary seeds extruded in powder 100% more effective.

How to use

The flour of canary seeds can be used directly in your juices, or other drinks, or take a glass of warm water add two tablespoons (10 grams) in the morning and two before bed, it is not necessary to prepare the milk of canary seed.



Semillas de Chia

Composición

Semillas de chia al 100 %.

Origen

Semillas de chia negra cultivadas en un proyecto con comunidades altoandinas de Mollepatá, Cuzco.

Uso Recomendado

Se recomienda consumir 30 g / 1.06 oz (2 cucharadas) de semillas de chia por día mezclados con su desayuno en ensaladas y jugos, usado también como agente espesante natural para sopas y otras recetas.

Presentación / Presentation

Bolsa/Bag x 200 gr.

Envase/Container x 1kg.

Código / Code

RNC-07

RNC-05

Chia Seeds

Ingredients

100% chia seeds.

Origin

Black chia seeds grown in a project with highland communities of Mollepatá, Cuzco

How to use

It is recommended to take 30g / 1.06oz (two tablespoons) of chia seeds per day with breakfast or mixed in salads and juices. It is also used as a natural thickening agent for soaps and other recipes.



www.terramazonas.com

terra amazonas

COSMETICA NATURAL

Terra Amazonas es una marca registrada exclusiva de Inkanat y nos especializamos en la elaboración y comercialización de productos de belleza y cuidado personal para la mujer de hoy; productos para el cuidado de tu cuerpo y piel.

Nuestros productos incluyen cremas faciales, lociones corporales, aceites cosméticos andino-amazónicos y jabones de baño elaborados con productos naturales originarios de la región andino-amazónica.

Terra Amazonas is an exclusive registered INKANAT brand. We specialize in the manufacturing and trade of beauty and personal care products.

We carry facial and body creams, cosmetic oils and bath soaps, all made from natural ingredients in the Andes and the Amazon region.

Cremas y lociones

Creams and lotions

Baba de Caracol

Crema de Baba de Caracol es ideal para el cuidado habitual de la piel, se utiliza porque puede prevenir el envejecimiento prematuro y rejuvenecimiento de la piel.

Snail cream is ideal for routine skin care; it is used because it can prevent premature aging and skin rejuvenation.

Crema de Baba de Caracol

Snail Cream

Modo de empleo

Aplicar en las mañanas en el rostro limpio antes del maquillaje y en la noche luego de realizar la limpieza de cutis, si desea puede aplicarlo de 3 a 4 veces al día, todos los días.

- **Cuerpo:** Aplique 2 veces al día, use una pequeña cantidad. No mancha la ropa ni la piel si se expone al sol.

- **Cicatrices y/o Quemaduras:** Aplique 2 veces al día. Podría sentirse un pequeño ardor al momento de aplicárselo pero esta sensación no dura más que unos segundos.

How to use

Apply in the morning on a clean face before applying makeup and at night after making the facial, if you want apply 3 to 4 times a day, every day.

- **Body:** Apply 2 times a day, use a small amount. Does not stain clothes or skin when exposed to sunlight.

- **Scars and/or burns:** Apply 2 times a day. You may feel a little burning when applying it but this feeling does not last more than a few seconds.



Presentación / Presentation

Código / Code

Frasco/Jar 50 gr.

CNR-02

Frasco/Jar 120 gr.

CNR-01



Crema de Sacha Inchi

Sacha Inchi Face Cream

Propiedades

Contiene Omega 3,6 y 9

Ingredients

It has omega-3, 6 and 9.

Modo de uso

Desmaquillar o limpiar el rostro. Aplicar la crema en el rostro y cuello, usando los dedos medio y anular, con suaves masajes ondulantes hasta 2 veces al día. Es preferible dejarla actuar durante toda la noche.

How to use

Remove make-up and clean the facial area. Apply the cream to the face and neck, using the middle and ring fingers, massaging gently in circular movements twice a day. It is preferable to leave it on overnight.

Presentación / Presentation

Frasco/Jar 50gr - 1.7oz

Código / Code

CNA-04



Crema de Concha de Nácar

Mother of Pearl Cream

Composición

Colágeno, Alantoina, Aceite de Jojoba y Vitamina E.

Ingredients

Collagen, Allantoin, Jojoba Oil and Vitamin E.

Modo de empleo

Aplicar en las mañanas en el rostro limpio antes del maquillaje y en la noche luego de realizar la limpieza de cutis, si desea puede aplicarlo de 3 a 4 veces al día, todos los días.

How to use

Apply in the morning on a clean face before applying makeup and at night after making the facial, if you want apply 3 to 4 times a day, every day.

Precaución

Mantener el envase bien cerrado. Conservar en lugar fresco y seco. Proteger de la luz. Suspéndase su uso al observar alguna reacción.

Precautions

Keep the container tightly closed. Store in cool, dry place. Keep in a cool, dry place. Do not ingest. Protect from light. Keep out of reach of children. If it causes irritation, discontinue use and consult a specialist

Presentación / Presentation

Frasco/Jar 50 gr.

Código / Code

CNR-03



Crema de Veneno de Serpiente

Snake Venon Cream

Composición

Aminoácidos, Colágeno, Syn-ake y Allantoina.

Ingredients

Amino acids, collagen, and allantoin Syn-ake.

Modo de empleo

Desmaquillar o limpiar el rostro. Aplicar en el rostro y cuello, usando los dedos medio y anular, con suaves masajes ondulantes hasta 2 veces al día. Es preferible dejarla actuar durante toda la noche

How to use

Remove make-up or clean the face. Apply the cream on the face and neck, using the middle and ring fingers, gently massage in circular motions up to 2 times a day. Preferably overnight.

Presentación / Presentation

Frasco/Jar 50 gr.

Código / Code

CNR-06



Aceites y Resinas

Oils and resins



Sangre de Drago

Descripción:

La Sandre de Grado o sangre de Drago es un látex extraído de árboles de la selva peruana, tratado especialmente por comunidades nativas evitando la deforestación de esta planta.

Modo de empleo:

Tomar de 3 a 5 gotas al día diluidas en medio vaso de agua.

Presentación / Presentation

Envase-Container 40mL

Código / Code

RNA-02

Dragon's Blood Resin

Description

The Sangre de Drago is a latex tapped from trees in the Peruvian jungle, specially treated by avoiding deforestation native communities of this plant.

How to use

Take 3 to 5 drops daily diluted in half a glass of water.



Aceite de Rosa Mosqueta

Propiedades

Contiene altos niveles de Ácidos grasos esenciales poliinsaturados, Linoleico, Oleico y Linolénico.

Modo de empleo

Aplicar en las mañanas en el rostro limpio antes del maquillaje y en la noche luego de realizar la limpieza de cutis, si desea puede aplicarlo de 3 a 4 veces al día, todos los días

Presentación / Presentation

Frasco/Jar 130mL

Código / Code

ACN-001

Rosehip, oil cold pressed

Properties

The oil contains high levels of essential polyunsaturated fatty acids such as linoleic, oleic and linolenic.

How to use

Apply in the morning on a clean face before applying makeup and at night after cleaning, if you want apply 3 to 4 times a day, every day.



Aceite de Copaiba

Copaiba Oil

Descripción:

Aceite de Copaiba es obtenido por destilación de la oleorresina extraída del árbol de copaiba en la selva amazónica Peruana.

Modo de empleo

Consumir preferentemente mezclado con agua o infusiones de 5 a 7 gotas. Se utiliza también en perfumería, jabones, cremas, burbujas de baño y lociones.

Description

Original Amazonian Copaiba oil, obtained by distillation of the oleo-resin extracted from the copaiba tree in the Peruvian jungle. Copaiba oil is also used in perfumes, soaps, creams, bubble bath, and lotions.

How to use

Consume preferably mixed with water or infusions of 5 to 7 drops.

Presentación / Presentation

Código / Code

Envase-Container 40ml.

RNA-01



Aceite de Ungurahui

Ungurahui Oil

Aplicación:

Se recomienda usar después de la ducha o baño, en el agua del baño, después de la depilación, y por la noche antes de acostarse con la piel limpia. Además se recomienda aplicarlo en el cabello, rostro o cuerpo con ligeros masajes. Solo uso externo.

Application:

It is recommended for use after shower or bath, water bath after shaving, and at night before bed with clean skin. It is also recommended to apply on the hair, face or body with light massage. External use only.

Presentación / Presentation

Código / Code

Envase-Container 30ml

ACA-002



Aceite de Aguaje

Aguaje Oil

Aplicación

Se recomienda usar después de la ducha o baño, en el agua del baño, después de la depilación, y por la noche antes de acostarse con la piel limpia. Además se recomienda aplicarlo en el cabello, rostro o cuerpo con ligeros masajes. Solo uso externo.

Application:

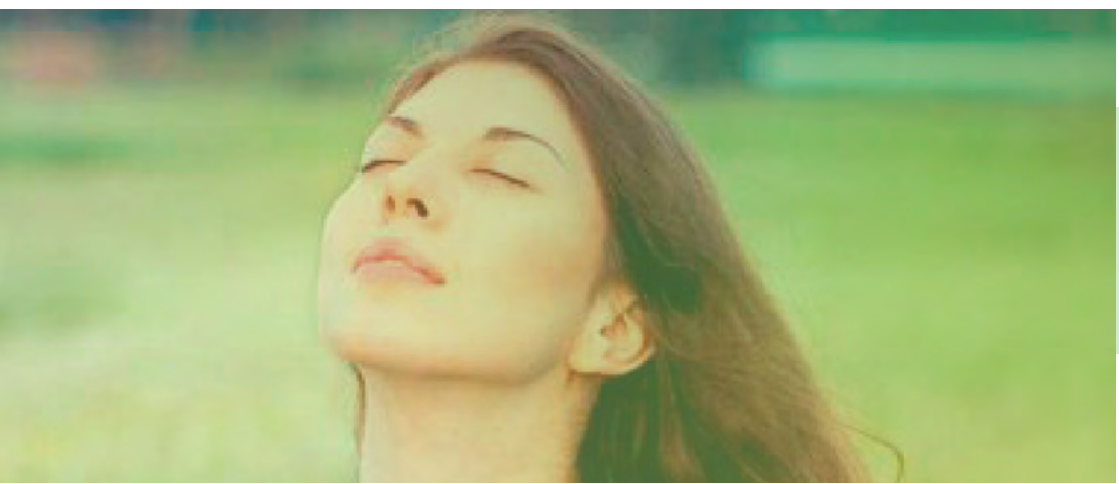
Recommended for use after shower or bath, after shaving, and at night before bed. Apply to clean skin. It is also recommended to apply on the hair, face or body with light massage movements. External use only.

Presentación / Presentation

Código / Code

Envase-Container 30ml

ACA-001



Aceites Esenciales

Essential Oils



Aceite de Muña

Muña Oil

Descripción:

El Aceite esencial de Muña andina es 100% puro, es una sustancia volátil obtenida por un proceso físico de destilado por arrastre de vapor. El aceite se extrae de las partes aéreas (hojas y tallos) y posee características olorosas típicas de la muña.

Uso recomendado

Para el sistema digestivo: diluir al 3-5% con agua o un aceite base, y se dará masajes en el estómago y abdomen de forma rotatoria.

Descripción:

Essential Andean Muña oil is a uneven substance obtained by a physical process of steam distillation. The oil is extracted from aerial parts (leaves and stems), and has a typical Muña fragrance.

How to use

For the digestive system: Dilute the oil by 3-5% with water or an oil base, and give massages on the stomach and abdomen on a rotating

Presentación / Presentation

Código / Code

Frasco/Jar 10ml.

RNE-08



Aceite de Palo Rosa

Rosewood Oil

Descripción:

Producto totalmente orgánico extraído directamente del amazónas Peruano. El producto cuenta con un aroma a madera intenso, a rosa mentolado.

El Aceite Esencial de palo rosa, es uno de los aceites esenciales los más tolerados por la piel, no tóxico al contacto ni por ingestión, producido por arrastre de vapor. 86% de linalol.

Uso recomendado

Sólo uso externo. Evite el uso durante el embarazo.

Descripción:

Totally organic product extracted directly from the Peruvian Amazon. The product has an intense aroma of wood, minty pink.

The rosewood essential oil, is one of the essential oils tolerated by the skin, non-toxic by ingestion or contact, produced by steam. 86% linalool.

How to use

External use only. Avoid use during pregnancy. stomach and abdomen on a rotating manner.

Presentación / Presentation

Código / Code

Frasco/Jar 10ml.

RNE-10

Molle

El Aceite esencial de Molle andino obtenido por destilación por arrastre por vapor en plena cordillera de los Andes, el árbol molle tiene de hojas perennes, con copa redondeada y elegante, puede medir hasta 15 metros de altura, fue traído de Europa y en la actualidad crece naturalmente en Perú.

The essential oil of Andean Molle obtained by stripping steam in the middle Andes, molle tree is evergreen, with rounded and elegant cup, can measure up to 15 meters high, it was brought from Europe and today naturally grows in Peru.



Aceite de Molle

Modo de empleo

Por fricción y masajes en el pecho, espalda o zona afectada. Para uso interno 3 o 4 gotas en infusión caliente en la mañana y en la noche.

Precauciones

Mantener el envase bien cerrado. Conservar en lugar fresco y seco. Proteger de la luz. No usar en el embarazo y la lactancia.

Molle Essential Oil

How to use

Massage on the chest, back, or affected area. For internal use 3 or 4 drops in hot tea in the morning and evening.

Caution

Keep the container tightly closed and store it in a cool, dry place protected from light.

Presentación / Presentation

Frasco/Jar 10mL

Código / Code

RNE-03

Palo Santo / Holy Wood

Diversos estudios han demostrado que *Bursera Graveolens* (Palo Santo); es un potencial fitofármaco Debido a que dentro de sus principales componentes aislados se encuentra los lignanos y aceites esenciales; que le confieren propiedades antibacterianas.

Several studies have shown that Bursera Graveolens (Holy Wood) is a potential phyto drug because in its main components isolated lignans and essential oils is; that give it antibacterial properties.



Aceite de Palo Santo

Descripción

Disfrute del aroma y los beneficios de uno de las esencias más especiales, por sus propiedades aromáticas. Brinde a su hogar un aroma agradable.

Modo de empleo

Ponga unas 3 o 4 gotas en un difusor mezclado con agua.

Holy Wood Oil

Description

Enjoy the aroma and benefits of one of the most special essences, cause its aromatic properties. Give your home a pleasant aroma.

How to use

Put 3 or 4 drops in a diffuser mixed with water.

Presentación / Presentation

Envase-Container 10ml

Código / Code

PBN-002



Palo santo incienso



Composición:

Palillos cortados de madera de palo santo, estos han sido cortados a mano, de forma artesanal. Secado de forma natural en un proceso que demora 4 años. 100 gr.

Modo de Uso:

Limpia el ambiente, favorece la relajación, armoniza las energías, ahuyenta de mosquitos.

Presentación / Presentation

Bolsa-bag 100gr

Código / Code

PBN-001

Holy Wood

Composition

Sticks cut from Palo Santo wood (the holy stick), cut by hand. Dried naturally in a process which takes 4 years. 100 gr.

How to use

Cleans the environment, favors relaxation, harmonizes energy, repels mosquitos.

Plantas Amazónicas

Amazonic Plants

Plantas Amazónicas para el bienestar, relajantes y armonizadoras de energías, sentidos y emociones (plantas usadas tradicionalmente para tratar el "susto" de los niños en la selva peruana). Trabajadas directamente con comunidades nativas que nos comparten sus saberes ancestrales de uso, así como la proveeduría de estas sagradas plantas.

Amazonian plants for wellness, relaxing and harmonizing energy, senses and emotions (plants traditionally used to treat the "shock" of children in the Peruvian jungle). Worked directly with indigenous communities to share their ancestral knowledge to use and commissary of these sacred plants.

Baños Relajantes Amazónicos Relaxing Amazonian Baths

Composición

50 gr de plantas mezcladas de Mucura (Petiveria alliacea), Guayusa (Piper callosum), Albaca Negra (Ocimum micranthum), Rosa Sisa (Tagetes erecta), con una bolsa de sal de 10 gr (con aceite esencial de Palo de Rosa).

Modo de Empleo

Poner la bolsa en una bañera de agua bien caliente, dejar por minutos, si se desea agregue la bolsa de sal y disfrute de un momento amazónico.

Composition:

50g of mixed plants including: mucura (Petiveria alliacea), guayusa (Piper callosum), Peruvian basil (Ocimum micranthum), Mexican marigold (Tagetes erecta), with a 10g bag of salt (with rose wood essential oil).

Instructions:

Put the bag in a bathtub of hot water and leave for a few minutes. If desired, add the bag of salt and enjoy an Amazonian moment.

Presentación / Presentation

100 caps. veget. x 500mg.

Código / Code

PBN-006

Lista de productos

List products

Alimentos Andino - Amazónico

Código	Productos / Products	Beneficios / Benefits	Presentación
ENA-09	Noni en Polvo / Noni Powder	Fruta natural que contiene componentes que pueden ayudar al cuerpo humano a regenerarse celularmente / <i>Natural fruit that contains components that can help the human body to regenerate its cells</i>	200 gr.
GR-03	Graviola en Polvo / Graviola Powder	Rica en ácido ascórbico, láctico, málico y cítrico. Además contiene minerales y vitaminas como el hierro, fósforo, calcio y vitaminas / <i>Rich in ascorbic, lactic, malic and citric acid. It also contains vitamins and minerals such as iron, phosphorus.</i>	150 gr.
ANC-07	Kiwicha en Polvo / Amaranth Powder	Entre sus principales componentes se encuentra la lisina, elemento necesario para la construcción de todas las proteínas del organismo / <i>Among its main components is lysine, necessary for the construction of all proteins in the body element</i>	200 gr.
ANC-04	Alfalfa en Polvo/ Alfalfa Powder	Posee más del doble de proteínas, cuatro veces más de calcio y dos veces más hierro que la mayoría de los vegetales / <i>It has more than twice the protein, calcium four times and two times more iron than most vegetables</i>	200 gr.
ANC-03	Linaza en Polvo / Flaxseed Powder	Importante consumirla porque esta semilla contiene una mezcla muy interesante de nutrientes / <i>Important consume because this seed contains a very interesting mix of nutrients</i>	200 gr.

Extractos Andino - Amazónico

Código	Productos / Products	Beneficios / Benefits	Presentación
ENA-12	Caigua en Cápsulas / Caigua Capsules	Poderoso quemador de grasas. Puede ayudar a combatir el sobrepeso del cuerpo. / <i>Powerful fat burner. It can help to the body fight the excess weight.</i>	100 cap.
RNC-01	Onagra Softgel / Primrose Soft gel	Aceite de onagra rico en ácidos grasos esenciales polinsaturados: ácido linoleico (70%) y ácido linolénico (10%) / <i>Evening primrose oil rich in polyunsaturated essential fatty acids: linoleic (70%) acid and linolenic acid (10%)</i>	100 cap.
CAA-01	Reishi en Cápsulas / Reishi Capsules	Fortalece el sistema inmunológico, previniendo así la aparición de enfermedades. / <i>Strengthens the immune system, thus preventing the onset of disease.</i>	90 cap.
ENA-20	Colágeno en Cápsulas / Reishi Capsules	Complemento nutricional que ayuda con problemas en las articulaciones y a mantener la piel sana. / <i>Dietary supplement that helps with joint problems and maintain healthy skin.</i>	100 cap.
ENA-14	Chancapiedra en Cápsulas / Chancapiedra Capsules	Puede ayudar a mantener el organismo sano, libre de cálculos, manteniéndolo en equilibrio. / <i>It can help keep the body healthy and free of stones, keeping it in balance.</i>	100 cap.
ENA-21	Clavohuasca en Cápsulas/ Clavo huasca Cap.	Fortalece el sistema inmunológico, ayuda a generar más energía en el cuerpo. / <i>Strengthens the immune system, helping to generate more energy in the body.</i>	100 cap.
ENA-03	Alcachofa en Cápsulas / Artichoke Capsules	Ideal para acompañar dietas adelgazantes debido a su bajo contenido de calorías. / <i>Ideal to accompany slimming diets because of its low calorie content.</i>	100 cap.
ENA-16	Valeriana en Cápsulas / Valerian Capsules	Ayuda a mejorar la calidad del sueño mejorando así la calidad de vida. / <i>It helps improve sleep quality and improving the quality of life</i>	100 cap.
ENA-11	Hercampuri en Cápsulas / Hercampuri Capsules	Desintoxicante natural. Puede ayudar a reducir la grasa corporal. / <i>Natural detoxifier. It can help to reduce body fat.</i>	100 cap.
ENA-13	Pasuchaca en Cápsulas / Pasuchaca Capsules	Puede ayudar a combatir el exceso de azúcar y glucosa en el organismo. / <i>It can help to combat excess of sugar and glucose in the body.</i>	100 cap.

MOVE

FEEL

THINK

PRODUCE



BEtrade

El modelo de trabajo del grupo Inkanat

- *Trabajo directo con comunidades nativas*
- *Principios del biocomercio*
- *Proyectos de Intervención Psicológicos*
- *Ejes de acción: Social, Ambiental, Comercial y Psicologico*

- *Direct work with native communities*
- *Principles of Bio-commerce*
- *Psychological Intervention projects*
- *Action Axis: Social, enviromental, commercial and Psychological*

Inkanatura Organización
contacto@inkanat.org
www.inkanat.org

Contacto en Perú / Contact in Peru
Av. Alameda de la Paz 262, La Molina, Lima - Perú
Telf: (+01) 343 9678
exportperu@inkanat.com
www.inkanat.pe / www.inkanatural.com

Contacto en España / Contact in Spain
Mateo Errota 3, 20014, San Sebastián - España
Telf: (+34) 943 467089
contacto@inkanat.com